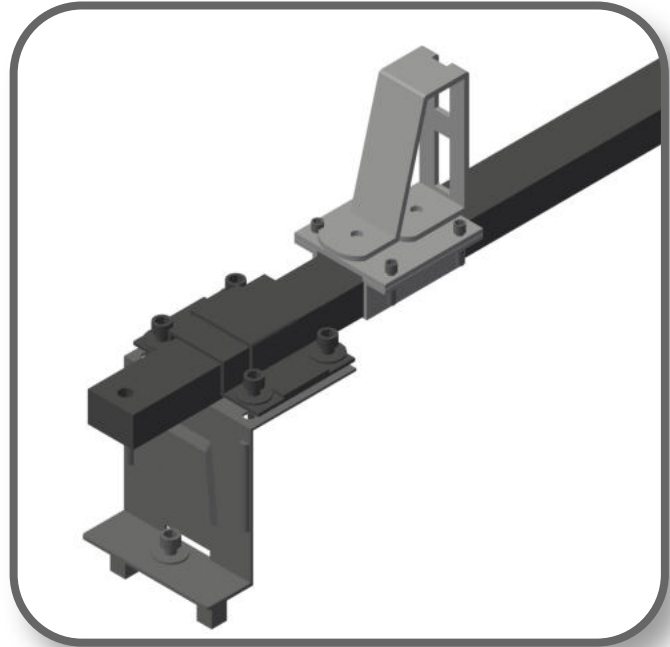


Tope Lateral Deslizable

Para Barras Portantes 30x20 y 37x37

- Fabricado en acero todo el conjunto.
- Pintura poliester. inalterable a los rayos "U.V."
- 2 modelos diferentes para barras 30x20 y 37x37
- 4 unidades por envase.

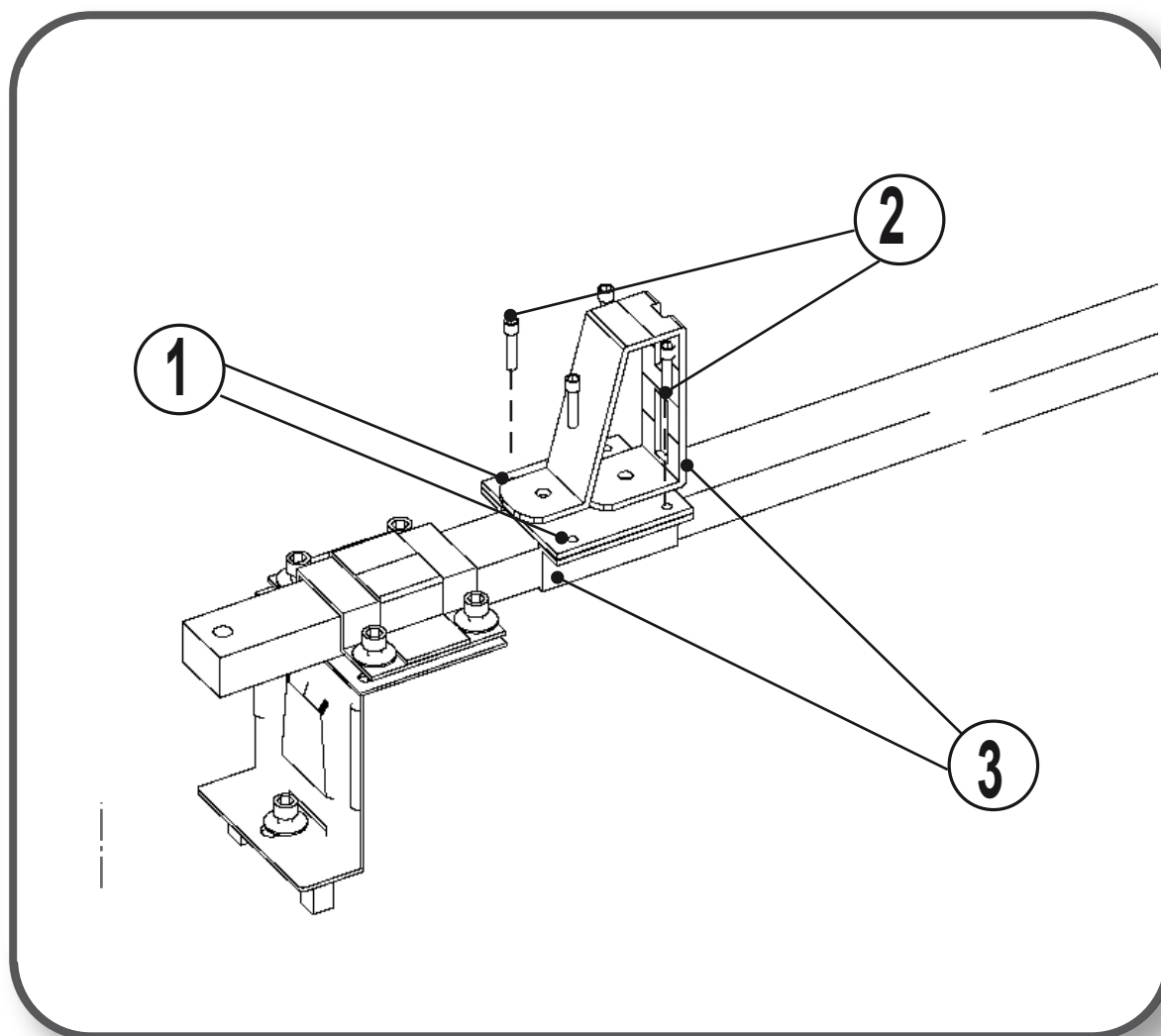
Universal Especial gran
capacidad de carga



Pasos montaje.

1. Este se realiza para que funcione en cualquiera de los sistemas de barras portantes Pool-line 30x20 y 37x37. Solo tendrá que calzar los taladros de la abrazadera con los del tope. Ver dibujo.
2. Posicionar los tornillos Allen en las piezas de modo que la barra quede entre las piezas, como muestra el dibujo.
3. Poner el tope donde crea conveniente y dejar el conjunto fuertemente armado para su utilización.

Dibujo de Montaje.



SUGERENCIAS / NORMAS GENERALES

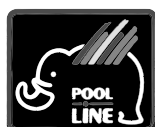
Para un perfecto montaje del artículo es recomendable haber leído detenidamente todas las instrucciones de montaje.

- Después de haber recorrido una distancia y durante el viaje de forma periódica es recomendable e obligatorio, comprobar que todo el despiece de tornillería se mantienen con la misma presión que cuando lo apretamos por última vez en el vehículo.
- No podemos hacernos responsables de los daños que puedan ocasionar nuestros productos cuando no se respeten las normas de tráfico (velocidad elevada, etc..).
- Recomendamos ser prudente en la conducción cuando nuestro vehículo utilice cualquier tipo de accesorio exterior, debido a que puede llegar a modificar algún parámetro del comportamiento del vehículo. Tráfico (velocidad elevada, etc..).
- El incumplimiento de estas instrucciones de montaje o uso, libera al fabricante de su responsabilidad.
- Mantener en buen estado el producto, limpiándolo y lubricando los tornillos, tuercas y cerraduras, después de cada desmontaje.
- Por seguridad y ahorro de energía, es aconsejable desmontar el producto cuando no se utilice.

Todos nuestros fabricados se deberán montar con sus accesorios correspondientes, no responsabilizándonos si se adaptan otros productos que no sean **Pool-line**

GARANTIA / LA GARANTIA NO TIENE VALIDEZ

- Dispone de una garantía de un año.
- La garantía prestada se entenderá a la funcionalidad del producto y a la sustitución gratuita de las partes defectuosas de fabricación. En ningún caso la Sustitución del producto.
- Cualquier reclamación que desee efectuar deberá ir acompañada del cupón de control de calidad.
- Por maltratos del producto, montaje erróneo o por eventuales daños causados por una mala utilización del producto, así como las derivadas de fenómenos atmosféricos y causas de fuerza mayor.
- Si el consumidor repara los daños ocasionados (sin la autorización de nuestra empresa) la garantía no tendrá validez por no existir un examen preliminar técnico de nuestro producto.



POOLLINE
ACCESORIOS
www.pool-line.net

Para cualquier aclaración o consulta no duden en ponerse en contacto con nosotros a través de nuestra pagina web, correo electrónico, telf o fax.

POOL/LINE ACCESORIOS,S.L., Fabricación accesorios automóvil
c/ Esqueis nº19 polig.ind.Can Barri, Bigues i Riells 08415, Barcelona (España)